

# PROYECTO EMANCIPACIÓN: PISO PUENTE 2

## 1. FUNDAMENTACIÓN

Los jóvenes que, tras permanecer en el sistema de protección de menores, cumplen 18 años, se encuentran en muchos casos en una situación social carencial y en desventaja. Tras estudiar y evaluar la situación de dichas personas, entendimos que con un apoyo puntual y estructurado se podía culminar con mayor garantía el trabajo con estos chavales en cuanto que alcanzaran la competencia social mínima deseable. Desde esta conclusión, Nazaret estaría dispuesto a seguir apoyando y apostando por estos mayores de edad cronológicos que están en pleno proceso de poder hacer posible su inserción e igualdad tanto en la sociedad como en el mundo laboral.

Este es un proyecto en el que venimos trabajando de diferentes maneras desde hace más de 10 años en los que hemos intentado acompañar a algunos de los mayores de edad que provenían de nuestro recurso de protección. Con este proyecto deseamos hacer extensible nuestra experiencia a otros jóvenes que estuvieran en la misma situación.

Con la puesta en práctica del proyecto, recurso que lo definimos como el cruzar desde la protección y acompañamiento total a la independencia y autonomía, daríamos respuesta a un número de chicos y chicas que cuando llega el momento de salir de las Residencias de Acogida no se vislumbra ninguna alternativa óptima y deben continuar siendo acompañados.

El Proyecto de Emancipación los entendemos como una herramienta preventiva, la cual se valida en la medida en que los chavales que pasen por él deberán mostrar que son capaces de tener una integración plena y satisfactoria. Su paso por este recurso no debe suponer alargar artificialmente el momento del “despegue total” de su institucionalización.

Dentro de nuestro programa, un elemento más que necesario para alguno de los jóvenes es una residencia en la que vivir, sin tener las cargas del sostenimiento que se tiene cuando

se alcanza la emancipación total. “Piso puente” le llamamos, porque quiere ser un lugar en el que vivir de modo temporal, hasta que se tengan los recursos necesarios para la autonomía. Para ello, un educador les acompaña en ese proceso para ayudarles a adquirir las herramientas necesarias (formativas, laborales y personales) para ir aumentando su capacidad de autonomía.

Ya tenemos una vivienda en marcha, pero vemos la necesidad de incorporar una segunda; a esa segunda vivienda (“Piso puente 2”) va dirigido el siguiente proyecto.

## 2. DESTINATARIOS DEL PROYECTO

El proyecto está diseñado para un máximo de 18 personas. 8 de ellas se alojarían en una de las dos viviendas de la Institución (cedida por el Ayuntamiento de Alicante). El resto ha vuelto con algún miembro de su familia o está saliendo adelante de manera autónoma.

Estamos haciendo referencia a aquellos chicos y chicas pertenecientes a alguna de las residencias de protección que hay en la Comunidad Valenciana, y que en el momento de cumplir 18 años deciden residir en la comarca de L´Alacantí, y se encuentran en alguna de estas situaciones:

- ⑩ Haber alcanzado la mayoría de edad
- ⑩ No poder incorporarse a ningún otro recurso existente dispuesto por la Administración para dar respuesta a sus necesidades
- ⑩ No contar con red de apoyo ( familia extensa, amigos...) que pudiera apoyar al/la joven de manera satisfactoria a la salida del centro.

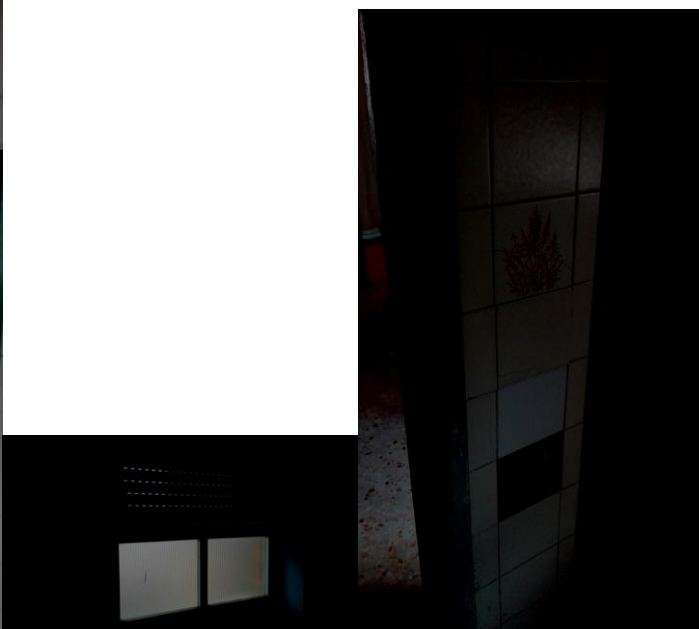
Así mismo los chicos y chicas deberán mostrar la máxima disponibilidad de incorporarse al Proyecto y se les exige un mínimo nivel de competencia en las áreas reflejadas en el desarrollo de los objetivos educativos durante la estancia en la tutoría.

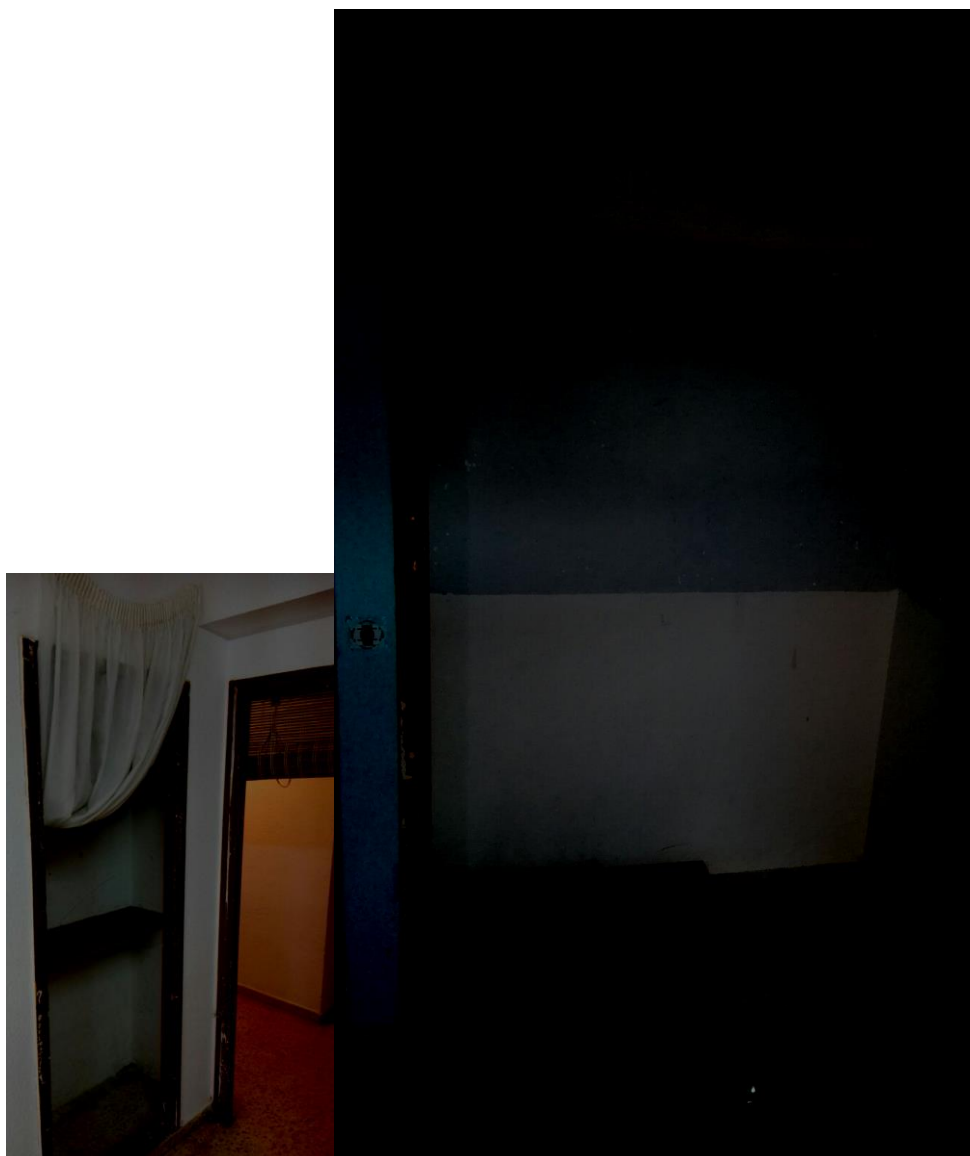
## 3. NECESIDADES PARA HABILITAR EL PISO PUENTE 2

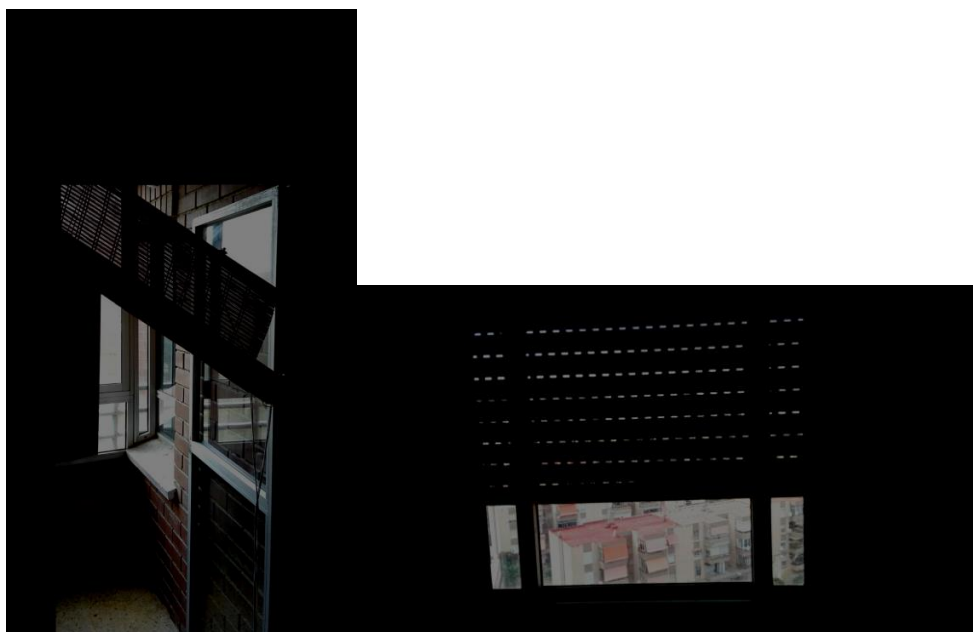
Incluimos las necesidades para habilitar el “piso puente”:

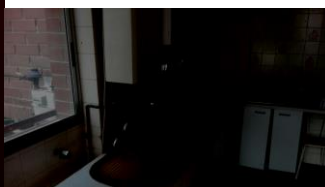
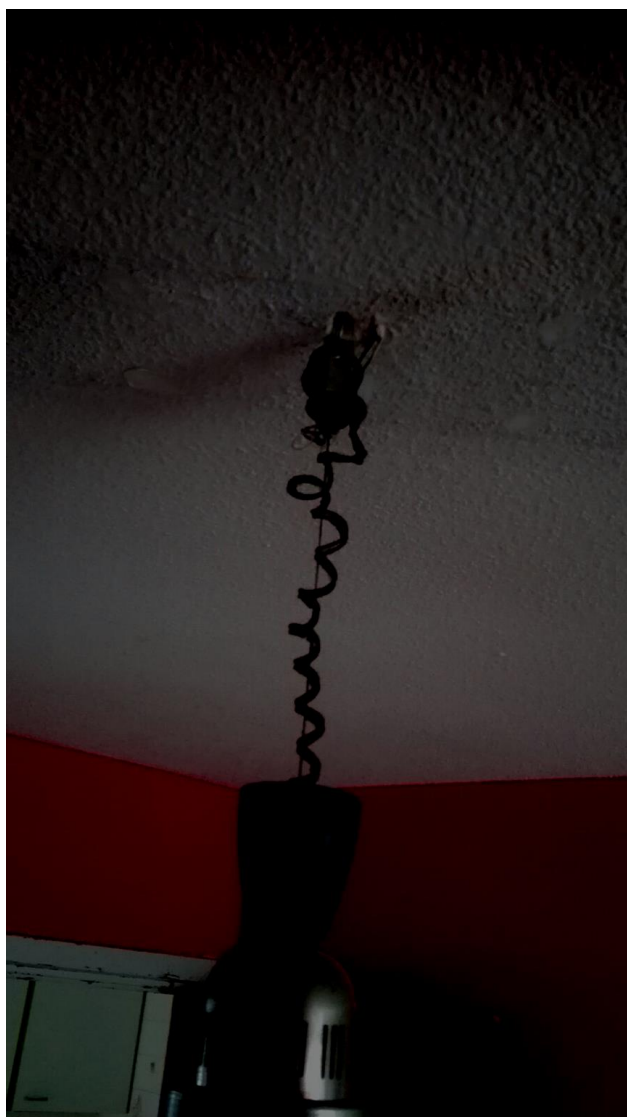
- ⑩ Pulir todo el suelo.
- ⑩ Hacer por completo (puertas e interiores) 3 armarios empotrados pequeños y 2 grandes.
- ⑩ Hacer por completo 2 baños (baño, ducha, armario y espejo, luces y azulejos).
- ⑩ Hacer por completo 1 cocina (mobiliario, cocina, horno, pila de lavar, micro ondas, azulejos).
- ⑩ Cambiar marco y puerta: 9 normales, y 1 doble.
- ⑩ Mobiliario a conseguir: 4 camas, 4 mesas, 4 estanterías, 4 mesas de noche, 8 sillas, 2 sofás, 1 mueble de salón, 1 mesa de comedor, 8 sillas para la mesa
- ⑩ Reforma de despensa (armarios, pared interior, diseño interior).
- ⑩ 18 interruptores nuevos.
- ⑩ 23 enchufes nuevos.
- ⑩ 9 lámparas de techo.
- ⑩ Revisar la iluminación de emergencia.
- ⑩ Pintar la casa.
- ⑩ Puerta principal
- ⑩ Ventana del salón.
- ⑩ 7 ventanas de dormitorios y cuartos; 1 ventana pequeña.

#### 4. FOTOS DEL ESTADO ACTUAL DEL PISO PUENTE 2



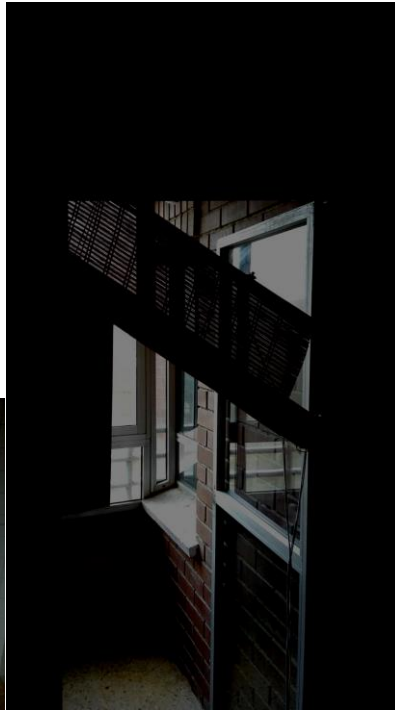
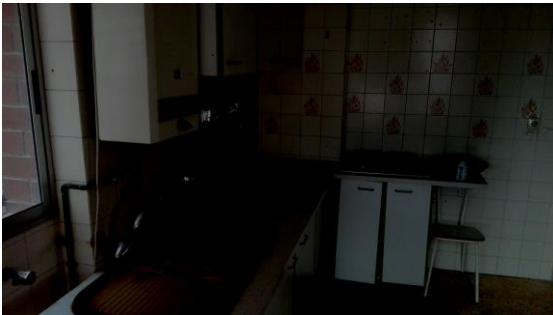


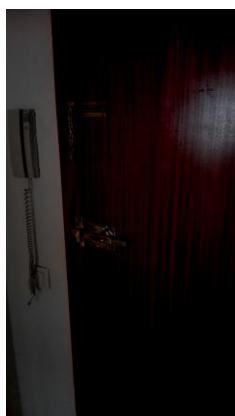












## PRESUPUESTO

<b>Carpintería de madera</b>	<b>6.000€</b>
Carpintería de aluminio	2.530€
Pintura	1350€
<b>Electricidad</b>	<b>750€</b>
<b>Pulido suelo</b>	<b>700€</b>
<b>Reforma albañilería</b>	<b>5.500€</b>
<b>Reforma completa cocina</b>	<b>1.300€</b>
<b>Colocación tabique, rozas, bastidores</b>	<b>2.400€</b>
<b>Fontanería</b>	<b>450€</b>
<b>Electrodomésticos</b>	<b>750€</b>
<b>Total + IVA 21%</b>	<b>26.293€</b>

## Colaboración económica

Todos podemos ayudar en mayor o menor medida. Por este motivo, desde Nazaret Alicante, te lo ponemos muy fácil para que, con tu colaboración económica, nos ayudes a dar continuidad a todos los proyectos que realizamos. ¿Ya has decidido qué triángulo vas a elegir?



Éstas son las tres posibilidades que te ofrecemos:

- ¿Quieres hacerte socio? Colabora habitualmente con nosotros. Para ello contacta con secretaria@nazaretalicante.es
- Puedes hacer una transferencia mediante tu propia banca electrónica, o acercarte a tu sucursal y hacer un ingreso en el siguiente número de cuenta:  
ES94 – 0075 – 0007 – 54 – 0600584516
- O puedes hacer tu donación vía internet, de forma totalmente segura, clicando

[https://www.paypal.com/cgi-bin/webscr?cmd=\\_flow&SESSION=pFSe0EcL0AoqtGgT4z5RKLHsJ-ktfN6xD4Xlwo8nvnvTyKHnunweSfQ6BW3q&dispatch=5885d80a13c0db1f8e263663d3faee8d333dc9aadeed3fe0b5b299d55fd35542](https://www.paypal.com/cgi-bin/webscr?cmd=_flow&SESSION=pFSe0EcL0AoqtGgT4z5RKLHsJ-ktfN6xD4Xlwo8nvnvTyKHnunweSfQ6BW3q&dispatch=5885d80a13c0db1f8e263663d3faee8d333dc9aadeed3fe0b5b299d55fd35542)